

# Série C9650

**OKI**  
PRINTING SOLUTIONS



Cores brilhantes. Flexibilidade de papéis incomparável.

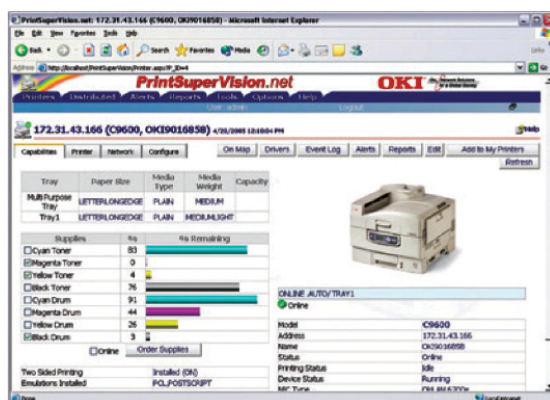
C9650n  
C9650dn



**HD**  
High Definition Color

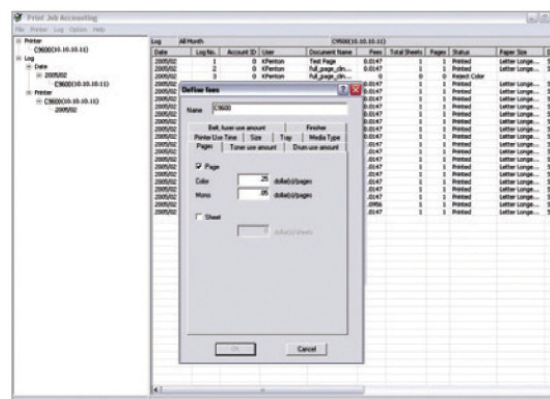
**SINGLE PASS**  
COLOR  
TECHNOLOGY BY OKI

## Maior produtividade e melhor custo x benefício através dos softwares de gestão e controle de cores



### PrintSuperVision

Software de monitoramento via internet que permite aos administradores monitorar informações da impressora e controlar em suas redes, sua funcionalidade.



### Job Accounting

Controla com precisão o número de páginas impressas em cores ou em preto-e-branco por usuário ou departamento.



### Software de Combinação de Cores

Programa que permite aos usuários combinar as cores do seu monitor com as cores da impressão, e criar perfis de entrada/saída ICC para impressoras, monitores e scanners.

# Série C9650

## Especificações

### Desempenho

- Velocidade de Impressão: até 36 ppm (em cores); até 40 (preto-e-branco)¹.
- Tempo para Impressão da Primeira Página: 10,5 segundos em cores; 9 segundos em preto-e-branco¹.
- Tempo de Aquecimento: 85 segundos ou menos quando ligada.
- Resolução: até 1200 x 600 dpi com tecnologia High Definition Color.
- Processador: PowerPC 750 800 MHz.
- Ciclo de Trabalho: até 150.000 páginas/mês.

### Utilitários de Produtividade

- Impressão direta de PDF: recebe e imprime arquivos .pdf (Versão 1.6), sem necessidade de abrir aplicativo, o que aumenta a produtividade (apenas no ambiente Windows®)².
- JobAccounting: programa que controla o número exato de páginas em cores e preto-e-branco que cada usuário ou departamento imprime.
- PrintSuperVision: Software de gerenciamento das ferramentas da impressora via internet.
- Gerenciamento do Dispositivo de Armazenamento: armazena e gerencia formulários, papéis timbrados, logotipos e fontes².
- Detecção Automática de Papel: detecção automática de gramaturas de papel.
- Seleção Automática de Papel: detecção automática do tamanho do papel.

### Controles de Cor

- Gerenciamento de Cor: Software Color Matching e Color Correct da OKI Printing Solutions, PS Gamma Adjuster, PostScript® CRD, Windows® ICM, perfis ICC de Entrada/Saída Residente (também cria, faz download para impressora e gerencia novos perfis). Suporta sistemas de gestão de cores que utilizam perfis ICC (Apple®, ColorSync®, Microsoft® ICM, aplicativos da Adobe®, QuarkXPress™, CorelDraw®).
- Simulações de Tintas: SWOP®, Euroscale e outros.
- Modos de Comparação de Cores: sRGB, Simulações de Monitor e Câmera Digital.

### Compatibilidade

- Emulações: PCL® 5c, PCL 6, Adobe PostScript 3™.
- Sistemas Operacionais: Windows – Vista®/ Vista x64; XP Home/Professional, XP Server 2003 x64; 2003 Server; 2000 Workstation/Professional/Server/Advanced Server (todos SP3 ou posterior). Mac® – OS 9.2/OS 10.2.4 e posteriores.
- Protocolos e Rede: Placa Ethernet 10/100/1000 Base TX com servidor interno de Web para configuração e gerenciamento de placas de impressora e rede; inclui POP3/APOP e cliente de Email SMTP para o envio de trabalhos de impressão e para alertas. Todos os principais

protocolos de rede são reconhecidos – TCP/IP, Netware e Ethernalk. O TCP/IP inclui ARP, IP, ICMP, TCP, UDP, LPR, FTP, TELNET, HTTP(IPP), BOOTP, DHCP, SNMP, DNS, SSL/TLS, protocolos JetDirect; O Netware inclui 3.x, 4.x, 5.x e 6 com suporte total a NDS e NDPS – PServer, RPrinter, NDPS suportados através do Gateway NDPS dedicado da OKI.

### Memória

- RAM Padrão: 512 MB.
- RAM Máxima: 1.024 MB.
- Memória Flash: 4 MB padrão.
- Drive de Disco Rígido: 40 GB (opcional).

### Interfaces

- Conectividade Padrão: 10/100/1000 Ethernet, USB 2.0 de alta velocidade, Porta paralela.

### Manuseio de Papel

- Alimentação Padrão: 760 folhas (530 folhas na bandeja universal + 230 folhas na bandeja multifuncional).
- Alimentação Opcional: segunda e terceira bandeja universal (530 folhas cada); Bandeja de alta capacidade (1.590 folhas).
- Capacidade Máxima: 2.880 folhas (Impressora + segunda bandeja + bandeja de alta capacidade + bandeja multifuncional).
- Tamanho de Papéis Suportados: Tablóide extra (30,48 cm x 45,72 cm), tablóide, ofício, carta, executivo, fichas 7,6 cm x 12,7 cm, A3, A4, A5, A6, B5, C5, DL, Com 10, envelopes Monarch, e faixas (até 327,66 x 1200 mm)
- Gramatura do Papel: bandeja 1 a 5 – (64 – 216 g/m²); bandeja multifuncional (64 – 307 g/m²); duplex (75–188 g/m2) para folhas tamanho carta e tablóide.
- Duplex (impressão frente e verso): Original na C9650dn; opcional na C9650n.

### Tipologia

- Fontes da Impressora: 86 fontes PCL escaláveis, 1 fonte bitmap, 10 fontes TrueType®, 136 fontes Adobe PostScript Type 1, OCR A/B, USPS BarCode.

### Ambiental

- Tamanho (LxPxA): 59,9 cm x 62,5 cm x 46,9 cm.
- Peso: 76,0 kg.
- Consumo de Energia: em operação: Normal 780W, Máximo 1.500W; Modo Espera: 200W (média); Modo Economia de Energia: 33W.
- Ruído Acústico: em operação: 54dB(A) ou menos; Modo Espera: 42dB(A) ou menos; Modo Economia de Energia: 28dB(A) (ruído de fundo).

### Garantia

- Impressora: 1 ano de garantia limitada no local³.
- Pente de LED's: 5 anos de garantia limitada.

Lembre-se: o seu produto foi desenhado e projetado para operar somente com os suprimentos originais OKI Printing Solutions. O uso de suprimentos não-originais poderá resultar no comprometimento da performance do equipamento, possível redução da durabilidade de suprimentos e peças, entre outros danos não cobertos pela garantia.

USA  
2000 Bishops Gate Blvd.  
Mount Laurel, NJ 08054-4620  
Tel.: 800.OKI.DATA (800.654.3282)  
Fax: 856.222.5320

Canada  
2735 Matheson Blvd. East  
Mississauga, Ontário L4W 4M8  
Tel.: 905.238.4250  
Fax: 905.238.4421

Latin America  
2000 Bishops Gate Blvd.  
Mount Laurel, NJ 08054-4620  
Tel.: 856.231.0002  
Fax: 856.222.5071

Oki Data de Mexico, S.A. de C.V.  
Mariano Escobedo, 748 8º piso  
Col. Nueva Ansuers C.P. 11590  
Mexico, D.F.  
Tel.: 55.5263.8780  
Fax: 55.5250.3501

Oki Data do Brasil Informática Ltda.  
Av. Alfredo Egídio de Souza Aranha, 100  
Bloco C – 4º andar  
04726-170 – São Paulo – SP  
Brasil  
Tel.: 11.3444.6747

Especificações sujeitas a alterações sem aviso prévio.

© 2007 Oki Data Americas, Inc. OKI Reg. T.M., M.D. M.R., OKIcare, OKILAN Reg. T.M., OKI Electric Industry Co., Ltd. High Definition Color logo T.M., Single Pass Color T.M. and design Reg. T.M., Oki Data Corp. Synflex T.M., Oki Data Americas, Inc. SWOP T.M., SWOP Inc., Adobe, PostScript, Acrobat Reg. T.M., PostScript 3 T.M., Adobe Systems Inc. Microsoft, Windows, Windows NT Reg. T.M., Vista T.M., Microsoft Corp. PCL, Reg. T.M., Hewlett-Packard Co. Mac, ColorSync Reg. T.M., Apple Computer Inc. PANTONE and Pantone Digital Color and design Reg. T.M., Pantone, Inc. QuarkXPress T.M., Quark, Inc. CorelDraw Reg. T.M., Corel Corp. Intel Reg. T.M., Intel Corp. ENERGY STAR Reg. T.M., U.S. EPA. Solaris, Reg. T.M., Sun Microsystems, Inc. Citrix, MetaFrame, MetaFrame XP Reg. T.M., Citrix Systems, Inc. USB-Logo T.M. Universal Serial Bus Implementers Forum, Inc.

V1 - 2008 - BR

Central de Atendimento OKI Printing Solutions  
Suporte Técnico  
(11) 3444 6747 (Grande São Paulo) • 0800 115577 (demais localidades)

[www.okiprintingsolutions.com](http://www.okiprintingsolutions.com) PRINTING SOLUTIONS

Informações Para Pedidos	
Descrição	Nº de Peça
C9650n 120V (Multilíngüe)	62430604
C9650dn 120V (Multilíngüe)	62430606
<b>Opcionais</b>	
Segunda e terceira bandeja de papel para 530 folhas	42831301
Unidade Duplex	42797201
Bandeja de alta capacidade	42831501
4 – Bandeja de Acabamento	70050701
5 – Bandeja de Acabamento	70050801
2-/3- Furador para acabamento	42872902
Drive de disco Rígido de 40 GB	70050502
256 MB DIMM Expansão de Memória	70051601
512 MB DIMM Expansão de Memória	70051701
Gabinete da Impressora	70050901
<b>Suprimentos</b>	
Cartuchos de Toner de Alta Capacidade (Tipo C7)⁴	
Cartucho de Toner Ciano (21.000 páginas)⁴	42918983
Cartucho de Toner Magenta (21.000 páginas)⁴	42918982
Cartucho de Toner Amarelo (21.000 páginas)⁴	42918981
Cartucho de Toner Preto (21.000 páginas)⁴	42918984
Cilindros de Imagem (Tipo C7)⁵	
Cilindro de Imagem Ciano (42.000 páginas)⁵	42918103
Cilindro de Imagem Magenta (42.000 páginas)⁵	42918102
Cilindro de Imagem Amarelo (42.000 páginas)⁵	42918101
Cilindro de Imagem Preto (42.000 páginas)⁵	42918104
<b>Suprimentos</b>	
Kit Fusor (120V) (100.000 páginas)⁵	42931701
Esteira de Transferência (100.000 páginas)⁵	42931601
Coletor de Toner Usado (30.000 páginas)⁵	42869401
Grampo para Acabamento (15.000 unidades)⁵	42937601

¹ Os resultados de velocidade publicados se baseiam em testes de laboratório. Os resultados individuais podem variar.

² Exige uma unidade de disco rígido.

³ Verifique as localidades que dispõe de atendimento local através da Central de Atendimento OKI Printing Solutions.

⁴ Vida útil calculada para papel tamanho Carta/A4 de acordo com a norma ABNT NBR ISO 19798- Cartucho inicial para 10.500 páginas (A4/ISO 19798)

⁵ Vida útil estimada, impressão contínua (pode variar de acordo com o número de páginas por trabalho de impressão).







## C9650: produtividade, versatilidade e economia para empresas exigentes e dinâmicas

### Destaques:

- Impressões coloridas em até 36 ppm; monocromáticas em até 40ppm<sup>1</sup>.
- Tecnologia digital Single Pass Color™ para impressão em papéis com até 307 g/m<sup>2</sup>.
- Tablóide extra (30,48 cm x 45,72 cm); imprime em folhas para faixas de até 32,76 cm de largura por 120 cm.
- Tecnologia High Definition Color: cores precisas, detalhes nítidos e altíssima qualidade de impressão; resolução de até 1200 x 600 dpi.
- Suprimentos de alta capacidade em duas peças, reduzindo o custo total de propriedade (TCO).
- Melhor performance com Processador PowerPC 750 de 800 MHz.
- 512 MB de RAM original, expansível até 1 GB.
- Capacidade para até 2.880 folhas, com opcionais.
- Software Job Accounting utilitário de gerenciamento de impressoras via Web inclusos.
- Impressão direta de PDFs – impressão de arquivos .pdf sem o Adobe® Acrobat® ou o Acrobat Reader<sup>2</sup>.
- Possibilidade de acessórios como duplex<sup>3</sup>, disco rígido de 40GB<sup>4</sup> furador/grampeador<sup>4</sup>.
- 1 ano de garantia limitada no local<sup>5</sup> para a impressora; 5 anos de garantia limitada para pentes de LED.

### Impressão em cores com excepcional flexibilidade de tipos de papel.

As impressoras digitais em cores da OKI Printing Solutions geram impressões de alta qualidade, A3/tablóide (30,48 cm x 45,72 cm) em cores de alta definição.

Com as impressoras digitais em cores da Série C9650, você pode melhorar a qualidade das suas impressões e aumentar a produtividade — reduzir custos.

Essas impressoras em cores representam uma solução eficiente e econômica para impressão de boletins e livretos no formato A3/tablóide, layouts de peças publicitárias, ilustrações grandes, faixas ou papéis especiais.

### Amplie as soluções de impressão na sua empresa

Imprima seus documentos em cores e monocromáticos com qualidade profissional, versatilidade de tamanhos, desde cartões de visita, até banners (até 32,76cm x 120cm) e altas gramaturas de papel (até 307 m/g<sup>2</sup>).

Garanta mais precisão e uniformidade de cores com os softwares Color Matching e com o Auto Color Balance. Para melhor praticidade e confiabilidade a Série C9650 possui o recurso Auto Media Detect (detecção automática de tipos de papel) onde a impressora é ajustada automaticamente de acordo com o tipo de papel.

A tecnologia Digital Single Pass Color™ e os cartuchos de toner e cilindros de imagem separados de longa duração proporcionam um número menor de intervenções — aumentando a produtividade e resultando em um custo menor por página que os apresentados pela concorrência e, especialmente, pelos serviços externos de impressão e cópia. As impressoras em cores da Série C9650 têm ainda um custo por página em preto e branco comparável ao da maioria das impressoras laser monocromáticas.

### Muito mais recursos e conectividade

As impressoras da Série C9650 podem ser conectadas à rede (PC ou Mac®) por meio de uma placa interna de servidor de impressão 10/100/1000 Base-T. Elas também possuem interfaces USB v2.0 e paralelas de alta velocidade.

Controle e gerencie com facilidade as impressoras e as impressões. Os softwares Job Accounting e Print Supervision, inclusos em todos os modelos, permitem o controle do número de páginas impressas, o tipo e a quantidade de papel utilizado, além do registro das atividades de impressão por usuário ou departamento, entre outros recursos.

Use a sua criatividade como quiser — os excelentes recursos das impressoras Digitais em Cores da Série C9650 da OKI Printing Solutions ajudarão você a causar uma ótima impressão.

<sup>1</sup> Os resultados de velocidade publicados se baseiam em testes de laboratório. Os resultados individuais podem variar.

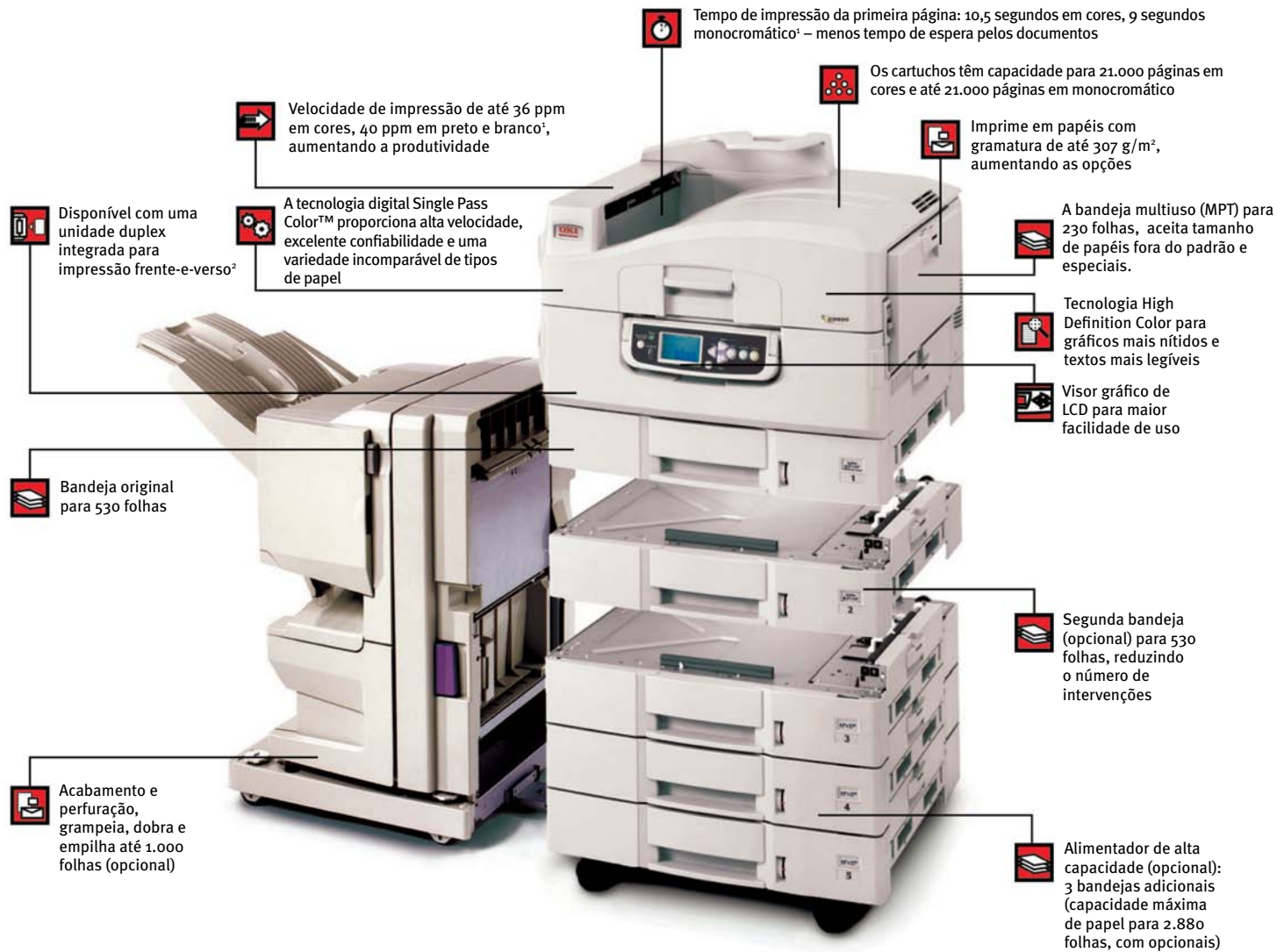
<sup>2</sup> Exige uma unidade de disco rígido.

<sup>3</sup> Original nos modelos C9650dn.

<sup>4</sup> Itens opcionais.

<sup>5</sup> Verifique as condições de garantia através da Central de Atendimento OKI.

# Sinopse da Série C9650



Incomparável flexibilidade de tipos de papel: imprima em papel timbrado, cartão e até faixas de 120 cm – com gramatura de até 307 g/m<sup>2</sup>!

A Série C9650 imprime em todos os tipos de papel – com excelentes resultados!



**Etiquetas Adesivas\***  
fácil de aplicar e remover!



**Papéis especiais\***  
Para impressão laser color



**Displays\***  
Papéis de alta gramatura  
Até 307 g/m<sup>2</sup>,  
detecção automática do peso do papel



O painel do operador, de fácil leitura, da Série C9650 se inclina para cima para conveniência do usuário, exibindo o status atual da impressora. Um medidor de toner indica a vida útil restante de cada cartucho.



Painel de operação da Série C9650 na posição vertical.



O painel de operação da Série C9650 pode ser inclinado para cima em vários ângulos (até 90°) para aumentar sua praticidade.



**Banners\***  
Imprime banners de até 1,20m de comprimento.

\*Consulte a Central de Atendimento OKI para conhecer os tipos de papéis que podem ser utilizados

<sup>1</sup> Os resultados de velocidade publicados se baseiam em testes de laboratório. Os resultados individuais podem variar.

<sup>2</sup> Original nos modelos C9650dn e C9650hdn.

<sup>3</sup> Páginas tamanho carta/A4 de acordo com a norma ABNT NBR ISO/IEC 19798.