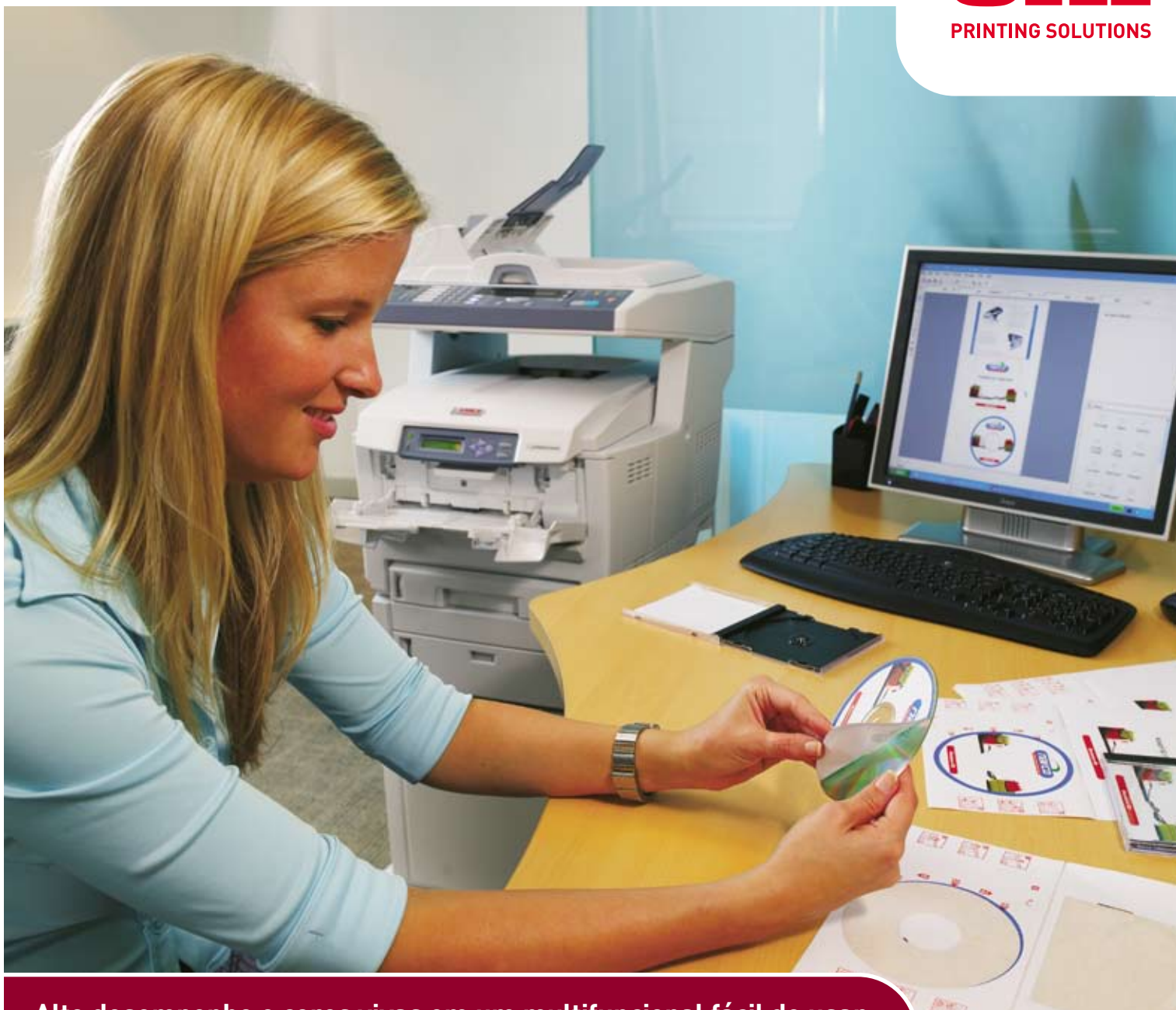


C5550n MFP

OKI
PRINTING SOLUTIONS



Alto desempenho e cores vivas em um multifuncional fácil de usar.





Múltiplas funcionalidades e cores de alta definição em um equipamento rápido e fácil de usar

O multifuncional C5550n MFP da OKI Printing Solutions é um equipamento em cores e verdadeiramente integrado, capaz de imprimir, copiar, digitalizar e enviar fax. Ele atende às demandas de alto volume de um ambiente de escritório, aumentando a produtividade e a economia da sua empresa.

Ele é perfeito para pequenos e médios grupos de trabalho, produzindo documentos em cores e em preto e branco de maneira rápida e eficiente, além de oferecer funções múltiplas (4 em 1) e valorizar os seus investimentos.

O C5550 MFP foi projetado para aumentar a produtividade e melhorar a imagem dos seus documentos.

Mais funcionalidade significa mais para os negócios - Com o excelente manuseio de papel e software do C5550n MFP, as empresas podem produzir rapidamente trabalhos profissionais nas suas próprias instalações. Tarefas de grande porte são realizadas com facilidade. Sua excelente velocidade de impressão e cópia aumenta a produtividade, sem comprometer a qualidade. O fax analógico e uma ampla gama de recursos de digitalização de imagens fáceis de usar, otimizam os processos, proporcionando melhor fluxo dos documentos do escritório.

Documentos de alta qualidade para causar uma melhor impressão - Mesmo com velocidades de impressão de até 20 ppm em cores e 32 ppm em preto e branco¹, a qualidade dos trabalhos não é comprometida. A tecnologia High Definition Color e a resolução de 1200 x 600 dpi melhoram os detalhes, a profundidade de cor e o acabamento, gerando impressões surpreendentes em

papel comum, deixando os documentos da empresa com um aspecto verdadeiramente profissional. O Equilíbrio Automático de Cor gera resultados uniformes durante toda a vida útil da impressora.

Gerencie a rede e os custos - Para auxiliar na redução dos custos e aumentar a produtividade da sua empresa, a OKI Printing Solutions disponibiliza junto à C5550 MFP três excelentes softwares. O Utilitário de Configuração que facilita a instalação em rede; o PrintSuperVision que permite que os administradores monitorem remotamente todas as impressoras; e o software Job Accounting que permite a contabilização das impressões e cópias por usuários.

Simples de instalar - ainda mais fácil de operar - Com seu design compacto e ergonômico, o C5550n MFP cabe até mesmo no menor espaço do escritório. Ele pode ser conectado em rede, é fácil de configurar, e possui um intuitivo painel de operação que acelera todas as funções.

A confiabilidade mantém o fluxo de seu trabalho - Como todos os produtos da OKI Printing Solutions, o C5550n MFP foi criado para um alto desempenho ideal, todos os dias. Sua tecnologia Single Pass Color™ de única passagem, o alto ciclo de serviço e os suprimentos de alta capacidade ajudam a garantir que o dispositivo funcione continuamente, reduzindo a necessidade de intervenção do usuário e, ao mesmo tempo, mantendo o fluxo de trabalho.

Destaques:

- Imprima, digitalize, copie, envie e receba fax
- Imprima com velocidades de até 20 ppm em cores e 32 ppm em preto e branco¹
- Tecnologia de alta definição de cores para uma altíssima qualidade de impressão e cópia
- Design otimizado para utilização na área de trabalho
- Conexão em rede sem complicações; manuseio simplificado
- Fax analógico completo
- Digitalização para PC's, rede, FTP e e-mail
- Dimensões compactas para caber em qualquer lugar
- Alimentador automático de documentos (ADF) para até 50 folhas
- Capacidade padrão de 400 folhas, expansível até 930 folhas com a 2ª bandeja opcional
- Capacidade de impressão de banners em folhas com até 1,20m de comprimento
- Cartuchos de toner e cilindro de imagem individuais para proporcionar maior autonomia, maximizar os consumíveis e minimizar custos
- Garantia limitada de 1 ano no local² para impressora e de 5 anos para os pentes de LED

¹ Os resultados de velocidade publicados se baseiam em testes de laboratório. Os resultados individuais podem variar.

² Verifique as condições de garantia com a Central de Atendimento OKI Printing Solutions.

O Multifuncional Color C5550n MFP da OKI Printing Solutions consolida e integra vários dispositivos em um único equipamento

O multifuncional C5550n MFP coloca todas as funções em suas mãos. O painel de operação possui um conjunto claro e organizado de botões de navegação, um visor de LCD com iluminação traseira e um bloco de teclas alfanuméricas. A parte superior do MFP se inclina para trás para facilitar o acesso a parte interna do equipamento (toners e cilindros).

ADF para até 50 folhas: a capacidade do alimentador automático de documentos aumenta a produtividade dos usuários

Teclado alfanumérico: Digite endereços de e-mail, sites FTP, números de fax, códigos e quantidades com um toque

Funções de fácil acesso: os principais recursos são simples de localizar e acessar

Alta Definição de Cores: tecnologia de impressão que garante trabalhos de altíssima qualidade, até mesmo em papel comum

Tecnologia Single Pass Color™: o caminho reto do papel proporciona uma excelente flexibilidade no manuseio do papel e gramatura superior

Scanner horizontal: aceita documentos de até 21,59 x 27,94 cm na mesa, e de até 21,59 x 35,56 cm através do ADF

Visor LCD iluminado: simplifica ainda mais a navegação e aumenta a produtividade dos usuários

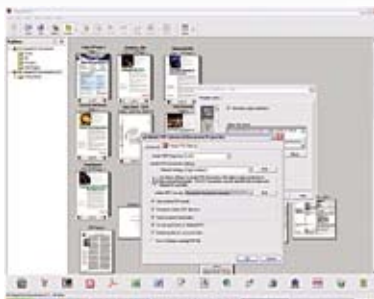
Design compacto, que ocupa pouco espaço: As dimensões reduzidas do C5550n MFP permitem que ela caiba na maioria dos ambientes de trabalho

Bandeja para 400 folhas: significa menos intervenções do usuário; a capacidade pode ser expandida para 930 folhas com a 2ª bandeja opcional

Gerenciamento de documentos simplificado – O multifuncional C5550n MFP vem com um software que permite alternar entre as tarefas de digitalização com um único clique, inclusive digitalização para e-mail, pastas, fax no PC e impressão.

O software adicional transforma facilmente pilhas de papel e fotos em arquivos PDF E JPEG — pelo scanner do multifuncional — e possibilita gravá-los no computador para uso futuro.

Além disso, a C5550n MFP possui um programa de reconhecimento óptico de caracteres (OCR) de alta precisão para transformar rapidamente documentos e formulários físicos em documentos eletrônicos para edição, pesquisa e compartilhamento.



O **Paper Port da Nuance®** é um aplicativo de digitalização e gerenciamento de documentos que transforma papéis em conteúdo digital.



O **software OmniPage da Nuance®** converte documentos físicos em arquivos eletrônicos editáveis (via OCR), poupando tempo e aumentando a produtividade.



A **Ferramenta de Configuração de Rede da OKI®** facilita muito a conexão do seu grupo de trabalho com a C5550n MFP. O acesso pode ser liberado com um clique.

C5550n MFP

Especificações

Impressora

- **Velocidade de impressão:** até 20 ppm em cores, 32 ppm preto e branco¹
- **Tempo até a impressão da primeira página:** até 11 segundos em cores, 8 segundos em preto e branco¹
- **Resolução de impressão:** 1200x600 dpi
- **Processador:** 500 MHz
- **Ciclo de trabalho:** 60.000 impressões/cópias por mês
- **Conectividade:** USB v2.0 de alta velocidade; 10/100 Base-T Ethernet (rede)
- **Emulações:** PCL® 5e, PCL 5, PCL 6; PostScript® 3™
- **Sistemas operacionais:** Windows® 2000, XP (32 e 64 bits), Server 2003 (32 e 64 bits), Vista™ (32 e 64 bits)
- **Fontes:** 86 fontes PCL, 136 fontes PostScript
- **Impressão frente-e-verso:** opcional

Copiadora

- **Velocidade de cópia:** até 20 cpm em cores, 32 cpm preto e branco¹
- **Tempo até a primeira cópia:** até 23 segundos em cores, 15 segundos em preto e branco¹
- **Resolução das cópias:** até 600 x 600 dpi
- **Dimensionamento das cópias:** 25% a 400% em incrementos de 1%
- **Escalas pré-fixadas:** 7 - 25%, 50%, 78%, 98% (ajuste à página), 100%, 127%, 200%
- **Modos de cópia:** Rápido, Texto, Foto
- **Seleção da quantidade de cópias:** 1 a 99

Scanner

- **Tipo de digitalização:** horizontal em cores e preto e branco¹
- **Velocidade de digitalização:** até 3 seg./pg em preto e branco¹; 6 seg./pg em cores
- **Resolução de digitalização:** até 4800 dpi
- **Digitalização para o PC:** crie um arquivo eletrônico a partir de um original impresso com o software Nuance® PaperPort® v.10 SE
- **Gerenciamento de Agendas de Endereços:** LDAP (Protocolo Leve de Acesso a Diretório)
- **Funções de "digitalização para":** digitalização para e-mail compatível com LDAP e sem PC; para servidor (sites de FTP); CIFS e TWAIN
- **Formatos permitidos:** BMP, PDF, TIFF, JPEG
- **Interface do Driver:** TWAIN, WIA

Fax

- **FaxModem:** 33.6KbpsSuperG3
- **Velocidade de transmissão:** 3 segundos/página²
- **Resolução do fax:** até 200 x 400 dpi
- **Discagem Abreviada:** 10 locais

- **Transmissões a vários destinos:** até 100 locais, 20 grupos
- **Memória do Fax:** 100 páginas² (1,5 MB)
- **Funções de Fax:** transmissão múltipla, transmissão atrasada, discagem abreviada, rediscagem automática, relatório de atividades (envio/recebimento)

Gerenciamento de documentos

- **Utilitários:** Nuance® PaperPort® v.10 SE padrão; Nuance OmniPage® v4.2 SE, OKI® LPR, Color Correct, Color Swatch, Ferramenta de Configuração de Rede, Driver TWAIN, Contabilização de Trabalhos, PrintSuperVision, Configuração de Idioma do Painel e Assistente de configuração do Scanner.

Memória do sistema

- **RAM Padrão/Máxima de Tratamento de Imagens:** 256 MB/768 MB
- **Disco Rígido de 40 GB:** Opcional

Alimentação de papel

- **ADF do Scanner:** até 50 folhas carta/ofício (60g/m² - 120g/m²)
- **Tamanho de papel (Mín/Máx):** bandeja principal de 10,4 x 12,7 cm até 21,59 cm x 35,56 cm; bandeja multiuso: de cartões de 7,62 cm x 12,7 cm até banners de 21,59 cm x 120 cm
- **Alimentação Padrão da Impressora:** 400 folhas
- **Capacidade máxima da Impressora:** 930 folhas com 2ª bandeja opcional
- **Capacidade de saída:** 250 folhas
- **Tipos de Papel:** Carta, Ofício, Banner, Executivo, A4, A5, B5, A6; Envelopes - C5, C6, DL, Monarch, COM 9, COM 10
- **Gramatura do papel:** bandeja principal de 64 a 120g/m²; 2ª bandeja opcional de 64 - 176g/m², alimentação manual - mídias de 75 a 203g/m²; duplex 75 a 120 g/m²

Características ambientais

- **Dimensões (LxPxA):** 50.0 cm x 60.0 cm x 67.0 cm
- **Peso:** 37,0 kg
- **Consumo de Energia:** Pico 1200W; Espera 100W; Econômico <15W
- **Ruído Acústico:** em operação (Impressão/Digitalização/Cópia)<53dB; Espera<39dB

Garantia

- **Impressora:** 1 ano de garantia limitada no local (onsite)³
- **Pentes de LED's :** garantia limitada de 5 anos

Informações para compra	
Descrição	Nº de Peça
C5550n MFP 120V (Multilíngüe)	62428701
Opcionais	
Unidade Duplex (imp. frente-e-verso):	43347501
2ª bandeja para 530 folhas	43347608
512 MB DIMM	70051701
Disco Rígido de 40 GB	70043502
Suprimentos	
Cartuchos padrão:	
Cartucho ciano	5.000 páginas ⁴ 43324419
Cartucho magenta	5.000 páginas ⁴ 43324418
Cartucho amarelo	5.000 páginas ⁴ 43324417
Cartucho preto	6.000 páginas ⁴ 43324420
Cilindro de imagem:	
Cilindro de imagem ciano	20.000 páginas ⁵ 43381719
Cilindro de imagem magenta	20.000 páginas ⁵ 43381718
Cilindro de imagem amarelo	20.000 páginas ⁵ 43381717
Cilindro de imagem preto	20.000 páginas ⁵ 43381720
Extensão de garantia domiciliar^{3,7}	
12 meses	SV10000091
24 meses	SV10000092

¹ Os resultados de velocidade publicados se baseiam em testes de laboratório. Os resultados individuais podem variar.

² Com base na Tabela de Testes #1 da ITU-T.

³ Verifique as condições de garantia através da Central de Atendimento OKI Printing Solutions.

⁴ Os cartuchos têm uma vida útil estimada com base na impressão de páginas tamanho carta com 5% de cobertura. A impressora é fornecida com cartuchos iniciais para 2.000 páginas.

⁵ Vida útil estimada com base em trabalhos de impressão de 3 páginas contínuas.

⁶ Esteira de transferência e unidade fusora são itens de manutenção periódica cobertos pela garantia padrão de fábrica.

⁷ Não incluso itens de manutenção periódica.

Lembre-se: o seu produto foi desenhado e projetado para operar somente com os suprimentos originais OKI Printing Solutions. O uso de suprimentos não-originais poderá resultar no comprometimento da performance do equipamento, possível redução da durabilidade de suprimentos e peças, entre outros danos não cobertos pela garantia.

USA
2000 Bishops Gate Blvd.
Mount Laurel, NJ 08054-4620
Tel.: 800.OKI.DATA (800.654.3282)
Fax: 856.222.5320

Canada
2735 Matheson Blvd. East
Mississauga, Ontário L4W 4M8
Tel.: 905.238.4250
Fax: 905.238.4421

Latin America
2000 Bishops Gate Blvd.
Mount Laurel, NJ 08054-4620
Tel.: 856.231.0002
Fax: 856.222.5071

Oki Data de Mexico, S.A. de C.V.
Mariano Escobedo, 748 8º piso
Col. Nueva Ansuere C.P. 11590
Mexico, D.F.
Tel.: 55-5263.8780
Fax: 55-5250.3501

Oki Data do Brasil Informática Ltda.
Av. Alfredo Egídio de Souza Aranha, 100
Bloco C - 4º andar
04726-170 - São Paulo - SP
Brasil
Tel.: 11.3444.6747 (Grande São Paulo)
0800 115577 (demais localidades)

Especificações sujeitas a alterações sem aviso prévio.

© 2007 Oki Data Americas, Inc. Oki Reg. T.M., M.D, Oki Electric Industry Co., Ltd. Windows, Windows NT Reg. T.M., Microsoft Corp. Nuance, ©2007 Oki Data Americas, Inc. Oki Reg. T.M., M.D., Oki Electric Industry Co., Ltd. Single Pass Color T.M. and design Reg. T.M., Hot Key, High Definition Color logo T.M., Oki Data Corp. Windows Reg. T.M., Microsoft Corp. Nuance, PaperPort, OmniPage Reg. T.M., Nuance Communications, Inc. USB-IF T.M., Universal Serial Bus Implementers Forum, Inc. ENERGY STAR Reg. T.M., U.S. EPA.

V1 - 2007 - BR

www.okiprintingsolutions.com



OKI
PRINTING SOLUTIONS